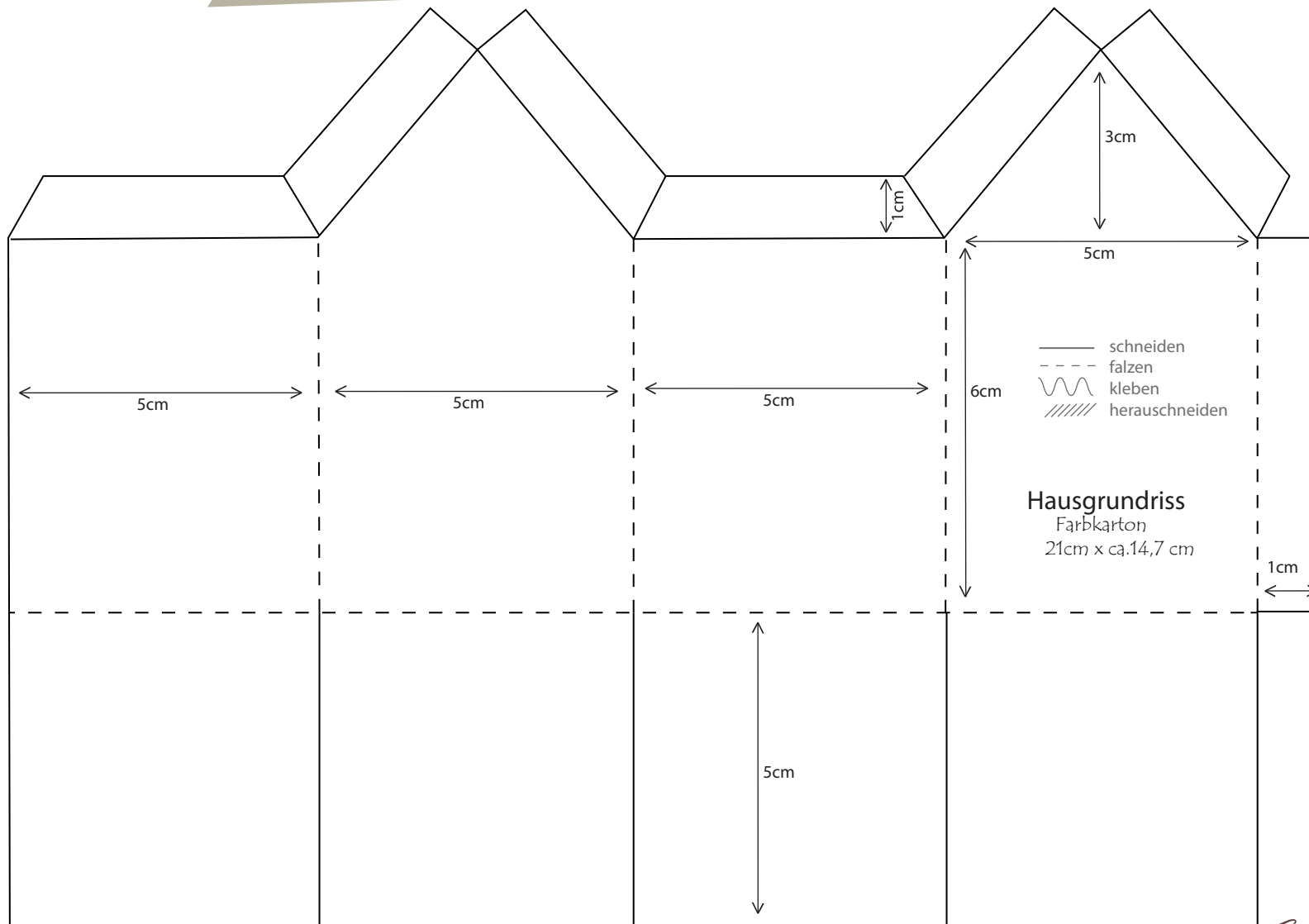


ANLEITUNG: Teelichthäuschen 1/3

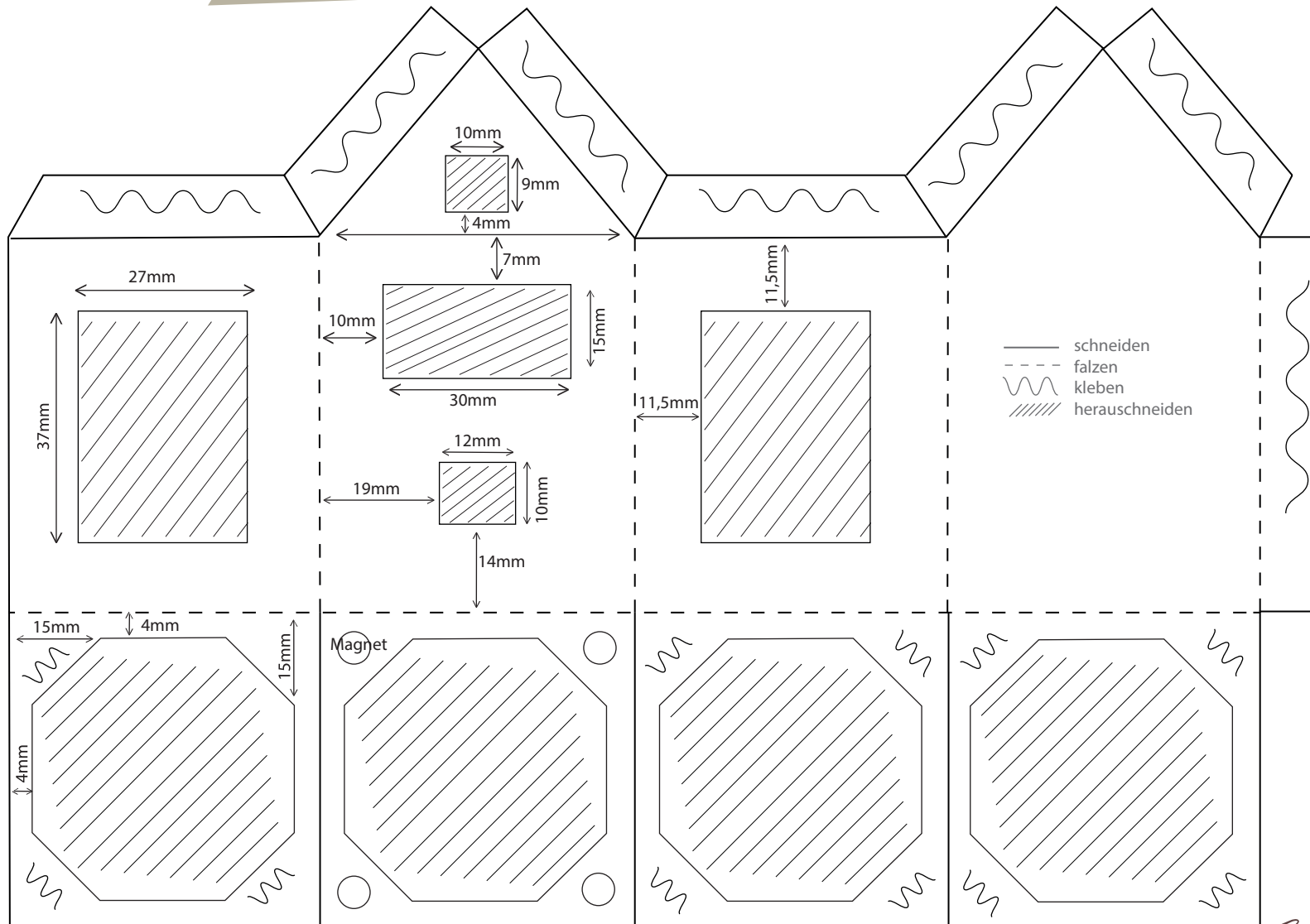


Schritt 1

Farbkarton (21x ca. 14,7 cm) in der Breite bei 5; 10; 15 und 20 cm falzen. Und in der Länge bei 5 und 11 cm (**ACHTUNG:** 11 cm Linie wird nicht durchgehend gefalzt = Ausparungen nicht vergessen!!!!)

Schritt 2

Gefalztes Papier laut Skizze in Form schneiden und Klebelaschen einschneiden

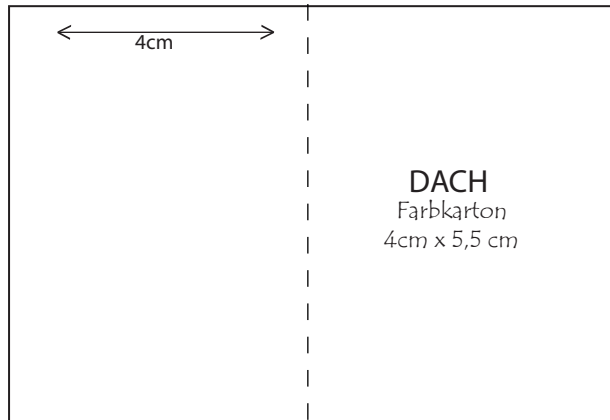


Schritt 3

Nun werden die schraffierten Felder mit einem Bleistift auf der Rückseite aufgezeichnet und mit einem Bastelmesser herausgeschnitten

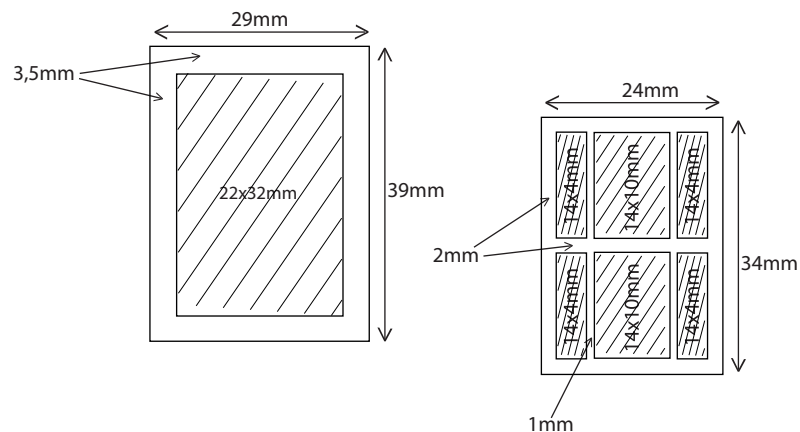
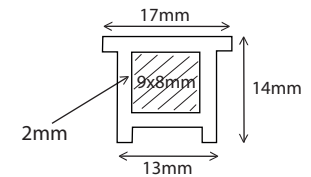
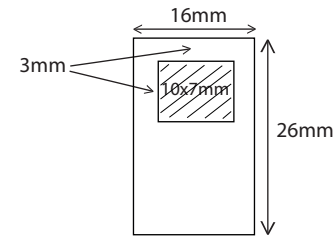
Schritt 4

Anschließend werden die Falzlinien mit dem Falzbein nachgefaltet und das Häuschen auf der Seitenlasche und am Boden zusammengeklebt



Schritt 5

Dach aus einem Farbkarton (8x5,5cm) zuschneiden, in der Breite bei 4cm falzen und auf den Laschen des Häuschens kleben.

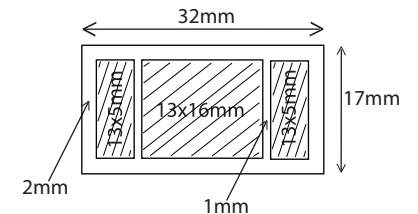


Schritt 6

Fenster und Türe auf einem Farbkarton auf zeichnen, schraffierte Linien mit einem Bastelmesser heraus schneiden und zum Schluss die Konturen rundherum schneiden.

Schritt 7

Seitenfenster auf dem Rahmen kleben und alle Fenster mit transparenten Papier hinterlegen (Klebestift verwenden)



Schritt 8

Zum Schluss alle Fenster auf das Häuschen kleben